



# BENEFICIOS Y EXPOSICION DE LA MARCA

"LA RED MAS IMPORTANTE DE AMERICA"



WE ARE  
THE ONE  
**AMERICA**  
Foundation Since 2010





## EXCLUSIVO CPGA

## PATROCINADOR DORADO

Es el rol de patrocinio de élite, el más alto en la jerarquía de apoyos. La empresa que ocupa este lugar recibe privilegios únicos, como presencia destacada, participación activa y acceso exclusivo a espacios, personas o decisiones

Exclusividad: Partener Premiun, visivildad destacada en la comunicacion

Marketing: Sitio web, redes sociales, cartelera, material impreso, nota en prensa

Beneficios Especiales:  alta visibilidad  participacion activa  ventaja competitiva



## PATROCINADOR ORO

- PUBLICIDAD EN RADIO ONLINE INSIDE BITUK
- (80 REPETICIONES MENSUALES ROTATIVAS)
- PUBLICIDAD REVISTA EXPLORA DIGITAL CPGA CARILLA COMPLETA CENTRAL
- PRESENCIA EN EL JOURNAL OF GASTRONOMIC AND CIENCE EDUCATION DIGITAL DEL CPGA
- PRESENCIA DESTACADA EN EL PHOTOCALL DE EVENTOS
- STAND 3 X 6 MTS AREA CENTRAL EN CONGRESOS
- AREA EXCLUSIVA PARA DEMOSTRACION DE PRODUCTOS
- ESPACIO EN EL ESCENARIO PARA CHARLAS CONGRESS
- DERECHO EXCLUSIVO SOBRE EL NETWORKING
- PATROCINADOR OFICIAL DE LA CONTINENTAL CULINARY CUP PANAMA 2026
- PUBLICIDAD EN EL COMPLEJO DEPORTIVO DE LA SEDE CENTRAL DEL CPGA EN ARGENTINA
- EXCLUSIVIDAD EN LOS BEACH CAMP DEPORTIVOS
- CHARLAS DE: ALIMENTACION, SALUD, NUTRICION GASTRONOMIA, ENTRENAMIENTOS, SUPLEMENTACION Y PSICOLOGIA DEPORTIVA
- CREDENCIALES PARA EXPOSITORES EN EL CONGRESS
- 10 PASES VIP CONTINENTAL CULINARY CUP
- ARMADO DE PROGRAMAS EDUCATIVOS EN TODA LA RED

**Premuim Oro**  
**U\$ 65.000.- (dolares)**





# BENEFICIOS DE UN VIP

## CARACTERÍSTICAS VIP

MAXIMA VISIBILIDAD DE LA  
MARCA

## EVENTOS E INAUGURACIONES

MENCIONES EN MEDIOS

## ACCESOS PRIORITARIOS



## RECONOCIMIENTO INSTITUCIONAL

PLACAS Y MENCIONES A LA  
EMPRESA

## PROGRAMAS EN INSTITUCIONES EDUCATIVAS

**SUMATE A LA  
COMUNIDAD  
CPGA**

¡PROFESIONALES LÍDERES Y CHEFS  
PRESTIGIOSOS DE TODA AMÉRICA!

SEJOAMERICAS



CONSEJO PROF.  
GASTRONOMIA  
DE LAS AMERICAS



# PATROCINADOR PLATA







## EXCLUSIVIDAD VIP

- VISIBILIDAD DE LA MARCA EN LA COMUNICACION Y MATERIAL DE MARKETING DEL EVENTO:
- SITIO WEB, REDES SOCIALES, CARTELERIA Y
- MATERIAL IMPRESO, PRENSA
- PUBLICIDAD EN RADIO ONLINE INSIDE BITUK (60 REPETICIONES MENSUALES ROTATIVAS)
- PUBLICIDAD REVISTA EXPLORA DIGITAL CPGA MEDIA CARILLA
- PRESENCIA EN EL JOURNAL OF GASTRONOMIC AND CIENCE EDUCATION - DIGITAL DEL CPGA
- PRESENCIA EN EL PHOTOCALL CONGRESS
- STAND 3 X 3 MTS AREA CENTRAL CONGRESS
- ESPACIO EN EL ESCENARIO PARA CHARLAS
- AREA PARA DEMOSTRACION DE PRODUCTOS
- PARTICIPACION EN EL NETWORKING
- CREDENCIALES PARA EXPOSITORES
- 6 PASES VIP CONTINENTAL CULINARY CUP
- ARMADO DE PROGRAMAS EDUCATIVOS EN TODA LA RED

**Premuim Plata**  
**U\$ 55.000.- (dolares)**

WE ARE  
THE ONE  
**AMERICA**  
Foundation Since 2010





# PATROCINADOR BRONCE







## EXCLUSIVIDAD VIP

- VISIBILIDAD DE LA MARCA EN LA COMUNICACION Y MATERIAL DE MARKETING DEL EVENTO:
- SITIO WEB, REDES SOCIALES, CARTELERIA Y
- MATERIAL IMPRESO, PRENSA
- PUBLICIDAD EN RADIO ONLINE INSIDE BITUK (20 REPETICIONES MENSUALES ROTATIVAS)
- PUBLICIDAD REVISTA EXPLORA DIGITAL CPGA ¼ CARILLA
- PRESENCIA EN EL PHOTOCALL
- STAND 3 X 3 MTS AREA CENTRAL
- AREA PARA DEMOSTRACION DE PRODUCTOS
- PARTICIPACION EN EL NETWORKING
- CREDENCIALES PARA EXPOSITORES
- 6 PASES VIP
- ARMADO DE PROGRAMAS EDUCATIVOS EN TODA LA RED

**Premuim Bronce**  
**U\$ 35.000.- (dolares)**

WE ARE  
THE ONE  
**AMERICA**  
Foundation Since 2010





# EXPOSITORES EVENTOS CPGA





A photograph of two chefs, a man and a woman, wearing white chef hats and uniforms. They are looking intently at a dish on a black slate platter in a professional kitchen setting. The dish features shrimp, a bread bowl with salad, and garnishes. The background shows kitchen equipment like pots and pans.

# EXPOSITOR EVENTOS

## PRESENCIA COMPARTIDA DE LA MARCA

Sitio web, redes sociales, cartelera y material impreso

## PUBLICIDAD EN RADIO

2 veces por semana (rotativo)

## ACCESOS GENERALES



## PUBLICIDAD EN REVISTA

¼ de pagina

## STAND EN EVENTO

de 3mts x 3mts

*acceso a*  
**NETWORKING**

*CREDENCIALES*  
*Expositores*

**EXPOSITOR**  
**U\$ 15.000.- (dolares)**



# EXPOSITOR EXCLUSIVO



## PRESENCIA COMPARTIDA DE LA MARCA

Sitio web, redes sociales, cartelera y material impreso

## PUBLICIDAD EN RADIO

2 veces por día (rotativo)  
durante el evento

## ACCESOS GENERALES



## PONENCIA EN EL FORUM CPGA

una ponencia en el congreso

## RONDA DE NEGOCIOS

exclusiva del sector

*acceso a*  
**NETWORKING**

*credenciales*  
**Expositores**

**EXPOSITOR**  
**U\$ 5.000.- (dolares)**



## SEDE CENTRAL CPGA ARGENTINA

INSIDE BITUK  
Radio On Line

IMG

LAB BO



# SEDE CENTRAL CPGA ARGENTINA

📍 Calle 61 e/1 y 2  
N° 307

📍 La Plata  
BsAs

📍 Area de  
capacitaciones

📍 Kitchen  
Lab

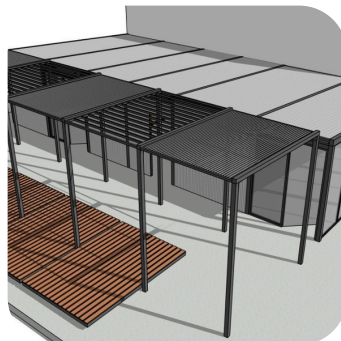


WE ARE  
THE ONE  
AMERICA  
Foundation Since 2010





SEDE CAMPUS  
DEPORTIVO



# CENTRO DE DESARROLLO DEPORTIVO METROPOLITANO



espacio de  
piscinas



espacio de  
parrillas



3 Canchas de  
beach volley



2 canchas de tenis  
2 canchas de futbol  
1 cancha de basquet



Duchas frias y  
calientes



1 salon de  
eventos



espacio de buffet  
deportivo



estacionamiento  
privado



espacio de  
capacitaciones

Área Deportiva



**AMP** AGREMIACIÓN  
MÉDICA PLATENSE



**CENTRO DE  
DESARROLLO  
DEPORTIVO  
METROPOLITANO**



EXPOSICION DE  
MARCA EN TV



CANAL DE LA CIUDAD TV





TEMPORADA  
2026

#insidebitukradio



INSIDE BITUK

# RADIO STREAMING

ALIMENTACION - SALUD - GASTRONOMIA-  
DEPORTES - EMPRENDIMIENTOS SOSTENIBLES

[www.insidebituk.com](http://www.insidebituk.com)

@insidebitukradio





# *RADIO INSIDE BITUK*

RADIO ON LINE

---

*La radio que mejor se  
adapta a tu estilo*

---



*Bienestar   Gastronomía   Viajes*

*La RADIO ON LINE INSIDE BITUK nace desde el seno de IMG Academia Culinaria y la Asociación Culinaria con Identidad Regional Argentina.*

*Inside Bituk potencia la gastronomía y el turismo de las diferentes regiones de nuestro país, como así también el deporte, la salud y la alimentación y el bienestar general.*

*La radio esta conectada a todo el mundo durante las 24hs del día.*

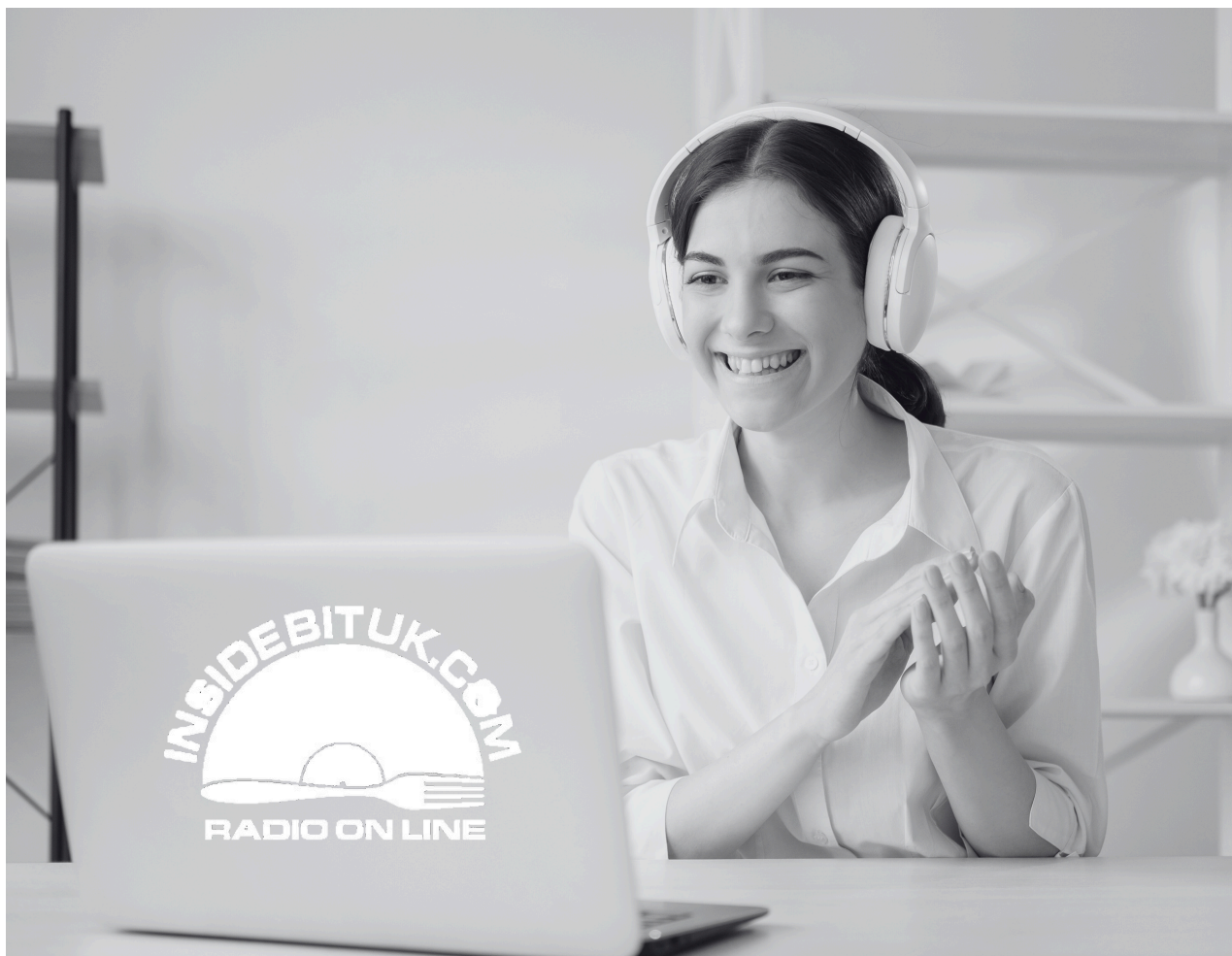
*Una radio dinámica con buena música que nos permite climatizar todo tipo de ambiente con mas de 10 años en vivo.*



---

[www.insidebituk.com](http://www.insidebituk.com)





## ESTADÍSTICAS



**LAS ESTADÍSTICAS DE OYENTES DE RADIO PUEDEN MOSTRAR LA CANTIDAD DE PERSONAS QUE ESCUCHAN RADIO Y LOS DISPOSITIVOS QUE UTILIZAN PARA HACERLO.**

**EN ARGENTINA, LA ENCUESTA NACIONAL DE CONSUMOS CULTURALES Y ENTORNO DIGITAL (ENCCYED) INDICA QUE EL 87% DE LA POBLACIÓN ESCUCHA RADIO. DE ELLOS, MÁS DEL 80% LO HACE AL MENOS UNA VEZ A LA SEMANA.**

**EN CUANTO A LOS DISPOSITIVOS QUE UTILIZAN PARA ESCUCHAR RADIO, EL 76,8% DE LOS OYENTES LO HACE EN UN APARATO DE RADIO TRADICIONAL, EL 46,6% EN EL CELULAR Y EL 41% EN UNA COMPUTADORA.**

**EN CUANTO A LOS MOTIVOS POR LOS QUE LAS PERSONAS ESCUCHAN RADIO, SE DESTACAN: PARA INFORMARSE, POR LA MÚSICA, POR SER UNA COMPAÑÍA, POR EL ENTRETENIMIENTO, POR LA GASTRONOMIA.**



@INSIDEBITUKRADIO

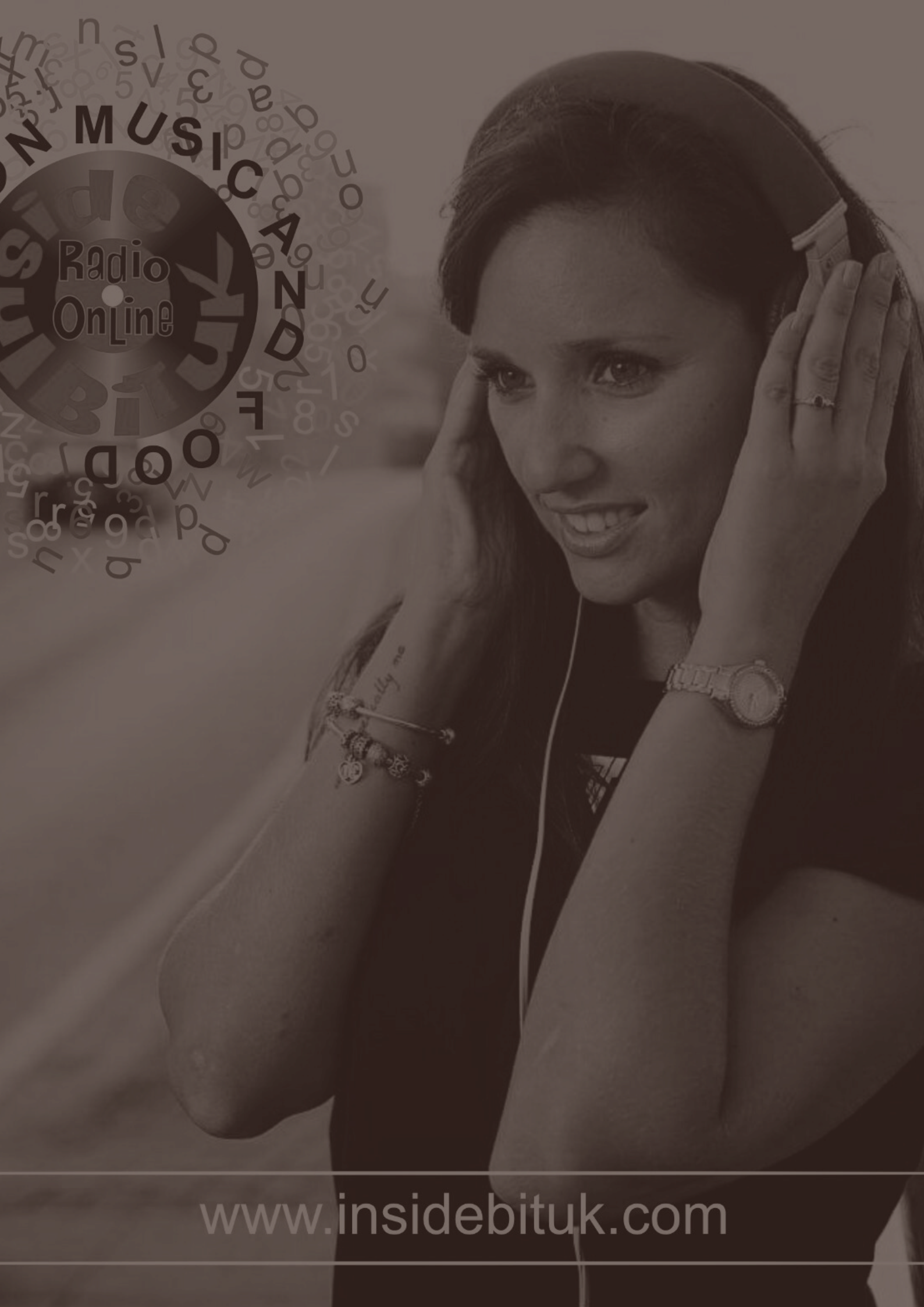


# La audiencia semanal de radio alcanza mas de 150 mil oyentes

EL TGI DE INSIDE BITUK RADIO ON LINE ALCANZA  
70% EN LAS PROGRAMACIONES Y EN LA  
ESCUCHA UN 30% DEL TOTAL

[WWW.INSIDEBITUK.COM](http://WWW.INSIDEBITUK.COM)





[www.insidebituk.com](http://www.insidebituk.com)





INSIDE BITUK RADIO

PROGRAMACION

2026

WWW.INSIDEBITUK.COM







# conducen

Henan

Agus

Nico





**conduce**  
Cristian Ponce de Leon

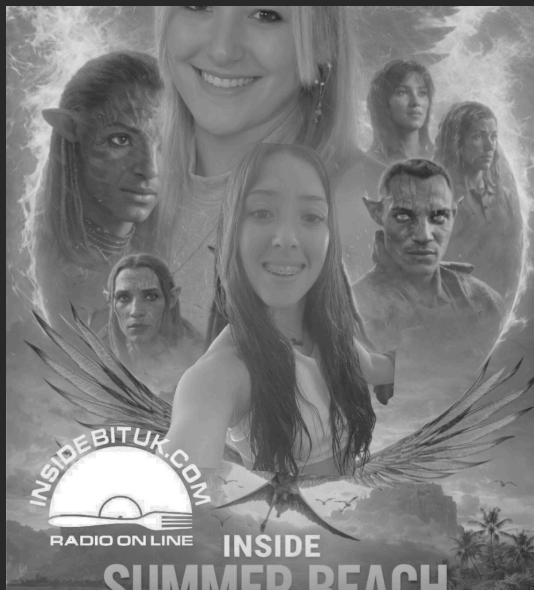




# conduce

Daniel Guil





**conduce**  
“La Chiqui” y “Naty”





# BENEFICIOS Y EXPOSICION DE LA MARCA

"LA RED MAS IMPORTANTE DE AMERICA"



WE ARE  
THE ONE  
**AMERICA**  
Foundation Since 2010

